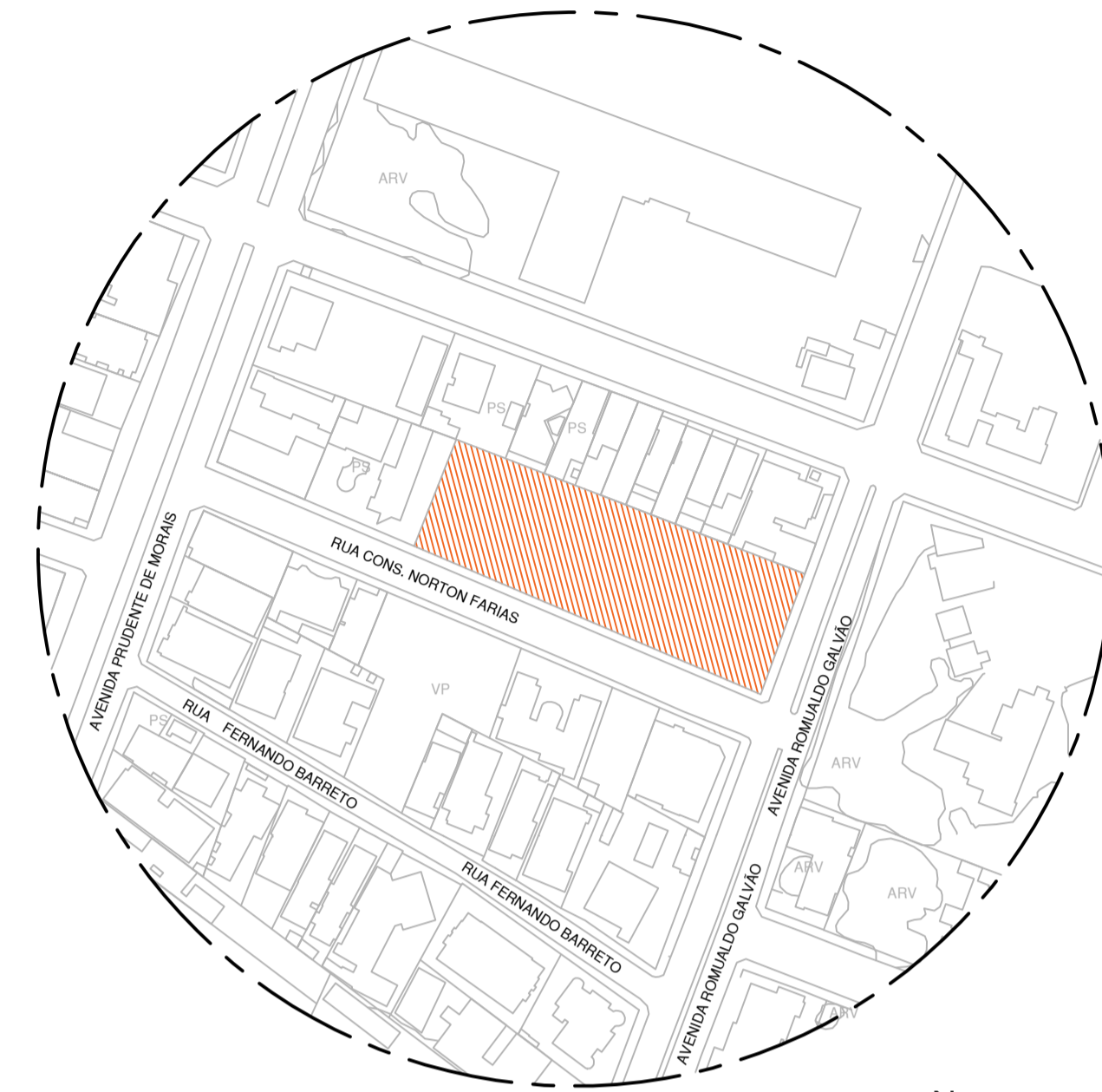
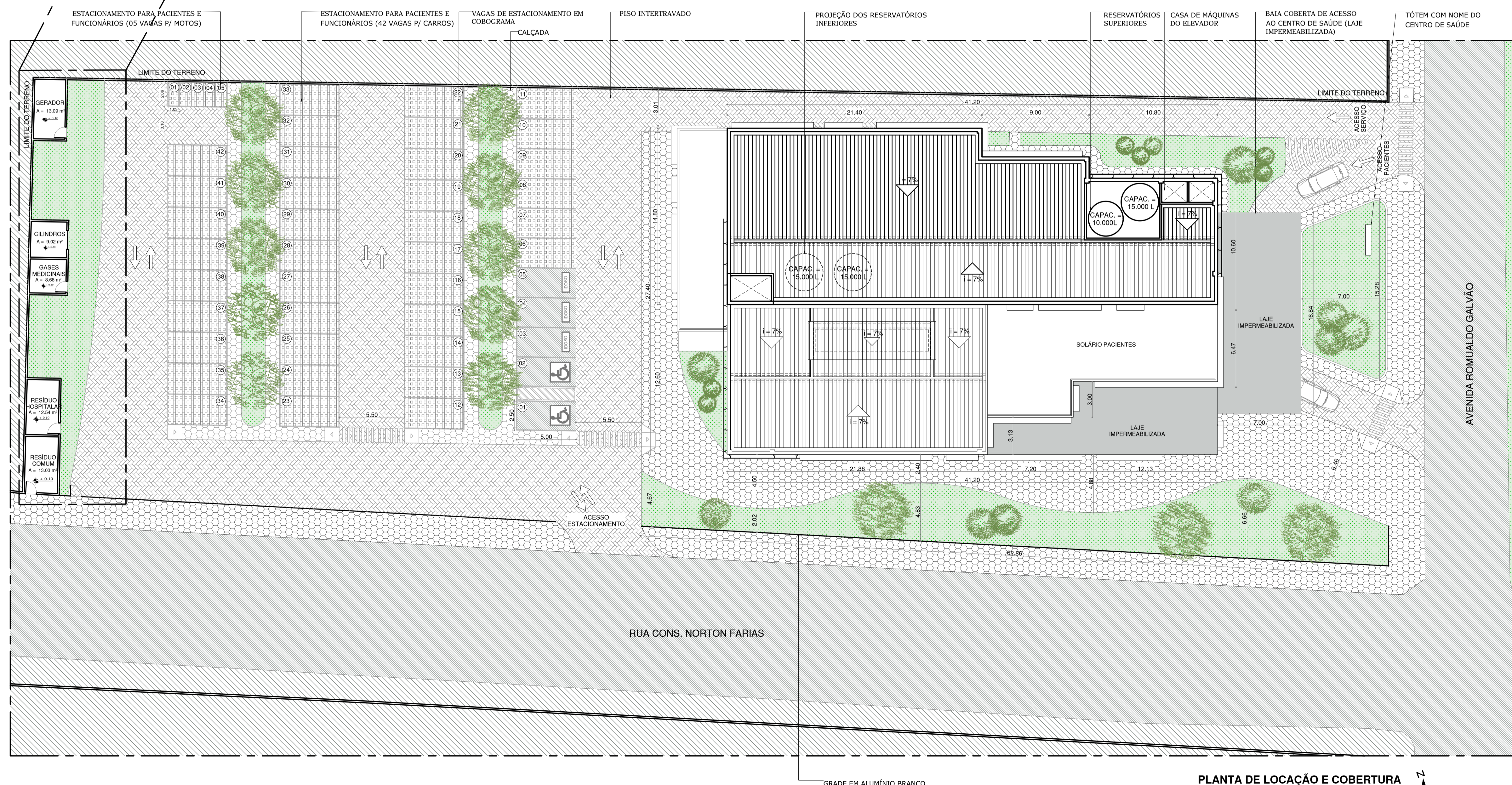


**DETALHE 01**  
ESC.: 1/100



**PLANTA DE SITUAÇÃO**  
ESC.: 1/2000



**PLANTA DE LOCAÇÃO E COBERTURA**  
ESC.: 1/200



**UNIVERSIDADE FEDERAL DO RIO GRANDE DO NORTE**  
DARQ - DEPARTAMENTO DE ARQUITETURA E URBANISMO  
**TRABALHO FINAL DE GRADUAÇÃO 2019.1**

ALUNO (A): PRISCILA FRANÇA  
PROFESSOR (A) ORIENTADOR(A): FABRÍCIO LIRA  
TIPO DE PROJETO: ESTUDO PRELIMINAR

QUADRO DE PRESCRIÇÕES URBANÍSTICAS	
ÁREA DO TERRENO:	4.233,00 m <sup>2</sup>
COEFICIENTE DE APROVEITAMENTO:	0,62 (2.642,32 m <sup>2</sup> )
ÁREA PERMEÁVEL MÍNIMA:	1.058,25 m <sup>2</sup>
ÁREA PERMEÁVEL DO PROJETO:	1.227,66 m <sup>2</sup>
ÁREA TOTAL CONSTRUÍDA:	2.642,32 m <sup>2</sup>
TAXA DE OCUPAÇÃO:	26%

ASSUNTO: PLANTAS DE SITUAÇÃO, LOCAÇÃO E COBERTURA  
LOCAL: AV. ROMUALDO GALVÃO, LAGOA NOVA - NATAL/RN  
DATA: JUNHO / 2019 ESCALA: INDICADA